

Tiến Vào Nhà Chúa

Ngọc Linh

B \flat Gm7

Tôi vui mừng khi người ta đến nói cùng

Tôi vui

B \flat F B \flat F7 B \flat

tôi: "Chúng ta hãy tiến vào, hãy tiến vào nhà

mừng khi người ta đến nói cùng tôi: "Hãy tiến vào, tiến

Gm B \flat F F7 B \flat

Chúa". Hỡi Giê-ru - sa - lem! Hỡi Giê-ru - sa -

vào nhà Chúa". Hỡi Giê-ru - sa - lem!

Gm D7 Gm C7 F

lem! Chân chúng tôi đang đứng nơi cửa Thành rồi.

Chân chúng tôi nơi cửa Thành rồi.

B \flat F F7 B \flat

Hỡi Giê-ru - sa - lem! Hỡi Giê-ru - sa - lem!

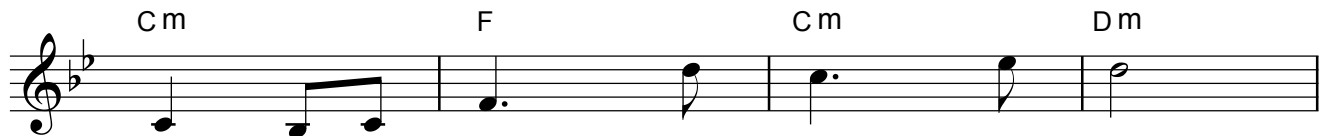
Hỡi Giê-ru - sa - lem, Giê-ru - sa - lem!



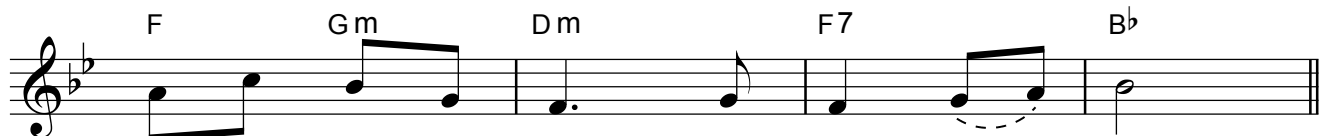
1. Đây Giê - ru - sa - lem được kiến thiết như một thành
2. Cầu mong sao Sa - lem được mãi mãi thanh bình khang
3. Vì lòng thương anh em, vì quý mến cung điện lâu



1. đô, kiên cố và vững bền. Nơi đây các chi
2. an, năm tháng được chúc lành. Cho ai luôn trung
3. son và những điều Chúa truyền. Tôi xin Chúa cho



1. họ của Chúa: tiến lên, tiến lên
2. thành vì người: hưởng muôn thái an
3. Thành bình yên, ước mong, ước mong:



1. để chúc khen Danh Ngài theo luật Is - ra - el.
2. cùng những cung điện vàng muôn đời đẹp sang.
3. thành lũy luôn chất đầy những điều thiện tâm.